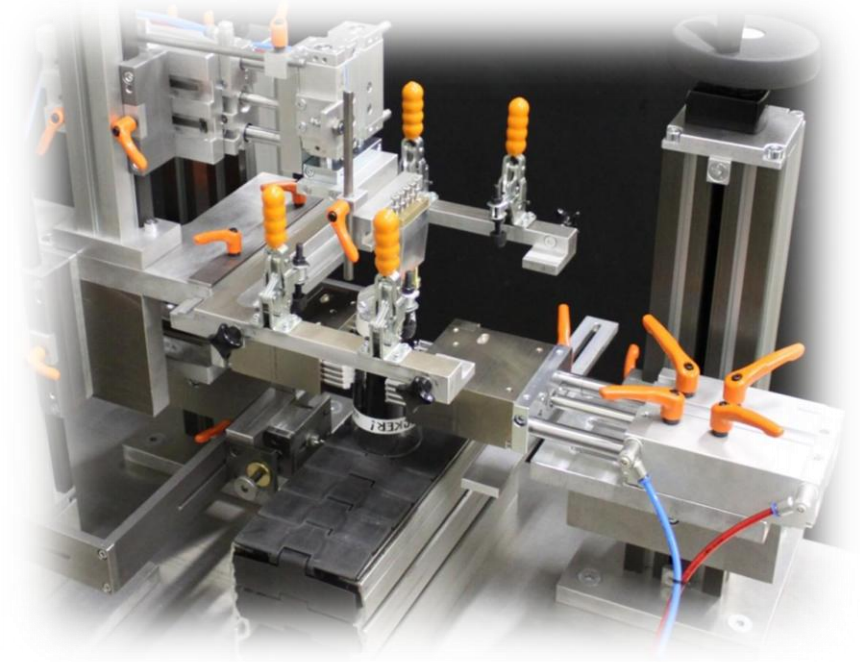
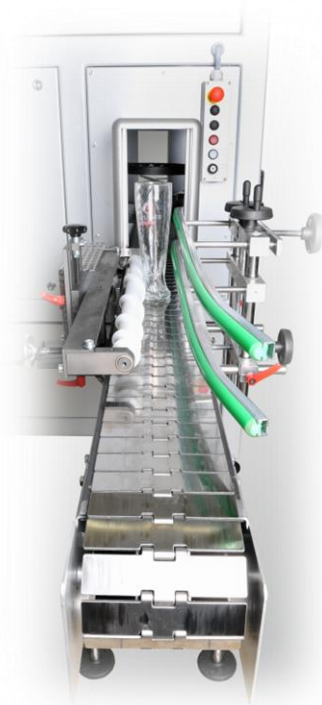


*Ihr kompetenter Partner im Bereich Sondermaschinenbau und Teilefertigung*



**HERMANN**  
**MASCHINENBAU** GMBH

außergewöhnlich -  
vielfältig

## Zufriedene Kunden sind unsere Visitenkarte

Unser Unternehmen hat sich seit seiner Gründung als Ein-Mann-Schlosserei im Jahr 2000 in den letzten Jahren zu einem kleinen mittelständischen Maschinenbaubetrieb entwickelt, der sich auf die Herstellung von Sondermaschinen, u.a. für die Glasveredelnde Industrie, und die Fertigung von Präzisionsteilen spezialisiert hat.

Nach wie vor verstehen wir uns als verlässlicher Dienstleister für unsere Auftraggeber. Wichtige Grundlagen für eine langfristige, von gegenseitigem Vertrauen geprägte Beziehung zu unseren Kunden sind für uns Fairness und Offenheit im Umgang.

Von der Planung, dem Materialeinkauf, über die Fertigung bis hin zur logistischen Abwicklung der Lieferung und Montage beraten und betreuen wir Sie schnell und kompetent.

Und wenn Sie uns brauchen, sind wir auch am Wochenende für Sie da. Das wissen unsere vielen, zum großen Teil langjährigen Kunden zu schätzen.



Christoph Hermann

Inhaber & Geschäftsführer



## Unser Leistungsportfolio umfasst:

### 3D CAD Konstruktionen

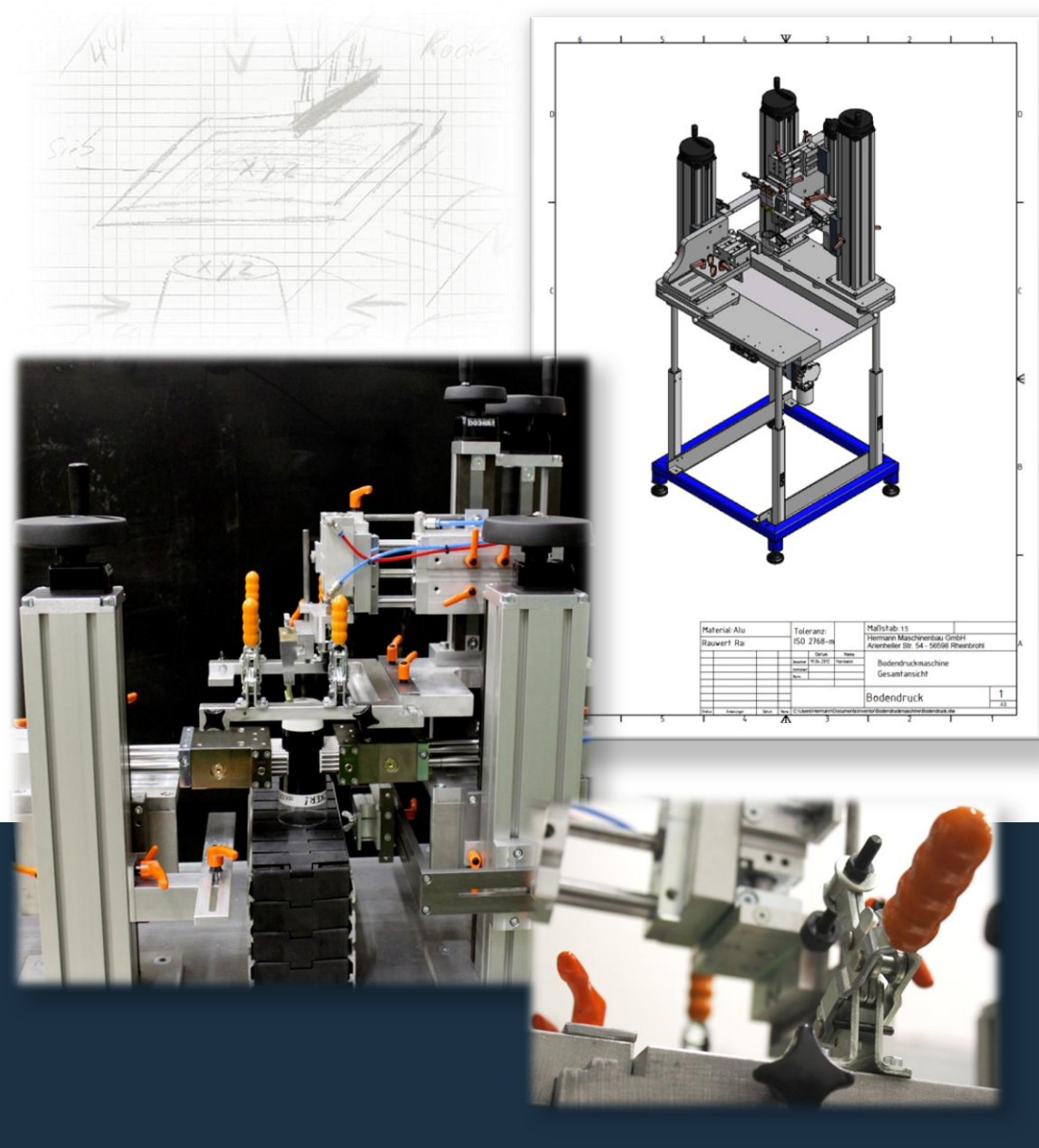
- ✓ Planung, Umsetzung & Anfertigung von 3D CAD Zeichnungen

### Präzisionsteile

- ✓ Einzelteile & Kleinserien
- ✓ Fertigung nach Zeichnung & Muster
- ✓ Entwicklung & Fertigung von Prototypen

### Maschinen und Anlagen

- ✓ Entwicklung, Planung & Fertigung von Sondermaschinen, Vorrichtungen, Komponenten etc.
- ✓ Erweiterungskomponenten zur Modernisierung alter Anlagen
- ✓ Erstellung von Dokumentationen, Wartungsplänen etc.
- ✓ Montage von Sondermaschinen & Maschinenkomponenten



## Unser Maschinenpark...

Unser Maschinenpark umfasst neben konventionellen Werkzeugmaschinen namhafter Hersteller auch modernste CNC Bearbeitungszentren, somit können wir bestens auf die vielfältigen Wünsche und Bedürfnisse unserer Kunden eingehen.

Zur Not können wir auch noch feilen und schmieden...



Fräsmaschinen (konventionell)	max. Verfahrswege	x: 1.000mm y: 600mm
Fräsmaschinen (CNC)	max. Verfahrswege	x: 610mm y: 510mm z: 610mm
Drehmaschinen (konventionell)	Drehdurchmesser Drehlänge	bis 450mm bis 1.500mm
Drehmaschine (CNC)	Drehdurchmesser Drehlänge Spindelbohrung	bis 200mm bis 250mm bis 42mm

*... bestens gerüstet für Ihre Bedürfnisse*

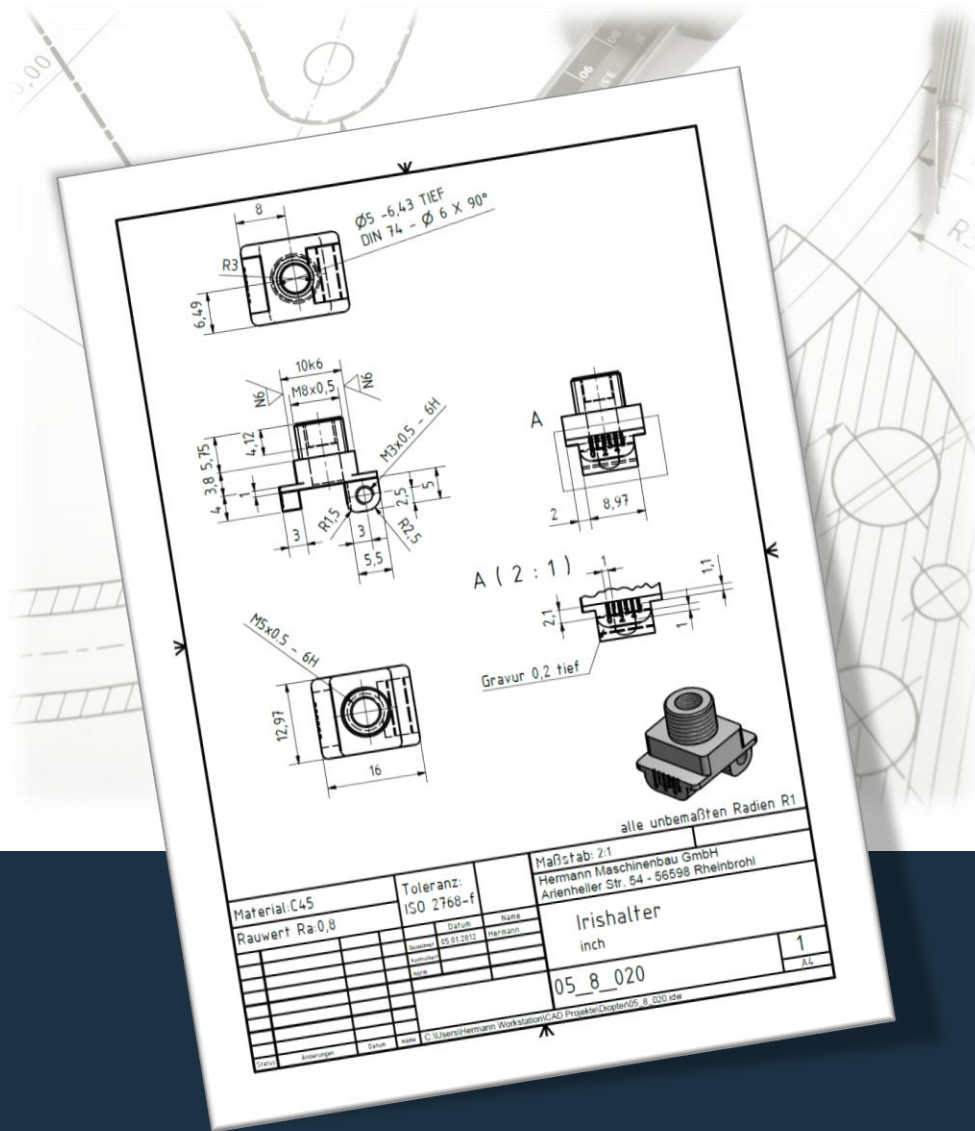
Durch regelmäßige Fortbildungen und Neu-Investitionen in unseren Maschinenpark können wir unseren Kunden stets die bestmögliche Qualität zu einem attraktiven Preis bieten.

Als zuverlässiger und kompetenter Lieferant für Präzisionsteile und Sondermaschinen mit ausgefeilten Detaillösungen reduzieren wir so Ihre Kosten, steigern Ihre Produktivität und sichern Ihnen wertvolle Vorteile im Wettbewerb.



Planschleifen	max. Verfahwege	x: 400mm y: 250mm
Säge	Bandsägeanlage	bis Ø 250mm
Richtpresse		bis 60to
Härte-/Glühofen		bis 1100 °C
Bohrarbeiten	auf diversen Säulenbohrmaschinen	
Schweißerarbeiten	MIG, MAG, WIG, E-Hand, Autogen	

## 3D CAD Konstruktionen...



Sie haben eine Idee? -

Wir setzen sie konstruktiv und fertigungstechnisch um!

Wir sind Ihr Ansprechpartner in Sachen:

- ✓ Projektierung
- ✓ Konstruktion
- ✓ Visualisierung

Unser Leistungsspektrum:

- ✓ Zeichnungen und Konstruktionen in 2D
- ✓ Zeichnungen und Konstruktionen in 3D
- ✓ Übernahme vorhandener 2D-Elemente in 3D

Unsere Ausstattung:

- ✓ Inventor Professional 2012
- ✓ AutoCad Mechanical 2012



Mittels modernster Konstruktionswerkzeuge entstehen aus den Ideen unserer Kunden zwei- und dreidimensionale CAD-Konstruktionsmodelle und Zeichnungsableitungen.

Anhand von Skizzen, 2D Zeichnungen, Fotos oder Modellen erstellen wir für Sie hochwertige Explosionsansichten, Montageanleitungen, realistische Ansichten und Animationen - auch ohne darauffolgende Fertigung in unserem Haus.

Selbstverständlich richten wir uns dabei nach Ihren Konstruktionsrichtlinien und Formaten.

Der Datenaustausch erfolgt über die üblichen Austauschformate IGES, STEP, DXF, DWG etc.

## Qualität & Präzision für Ihren Teilebedarf



Die Hermann Maschinenbau GmbH bietet Ihnen einen umfangreichen Maschinenpark für die Produktion von komplexen Präzisionsteilen in unterschiedlichen Dimensionen.

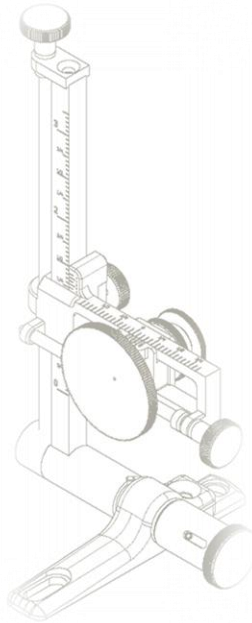
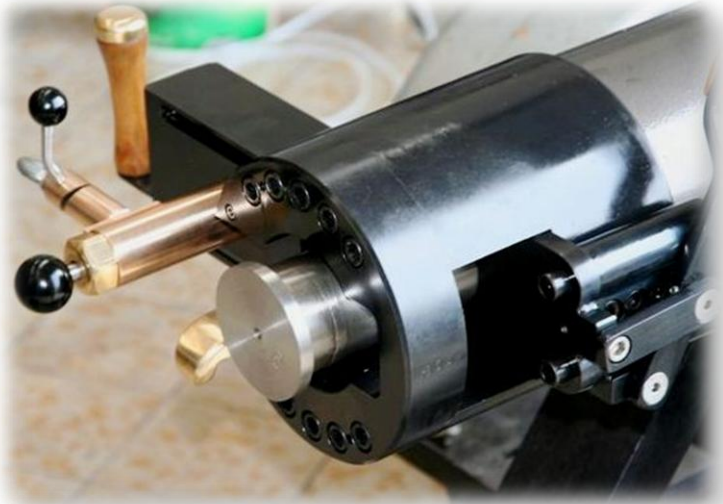
Unser Schwerpunkt liegt bei Einzelteilen und kleinen bis mittleren Serien. Die Fertigung erfolgt hierbei nach Muster oder Zeichnung.

Gerne entwickeln und fertigen wir auch Prototypen für Sie.

Durch unsere schmale Unternehmensstruktur und die Bereitschaft auch am Wochenende für Sie zu arbeiten, erfolgt die Lieferung der Komponenten für Ihren Teilebedarf immer zeitnah.

Der Einsatz moderner CNC-Maschinen in allen Bereichen unserer Produktion stellt Ihnen eine rationelle Bearbeitung und beste Qualität sicher.

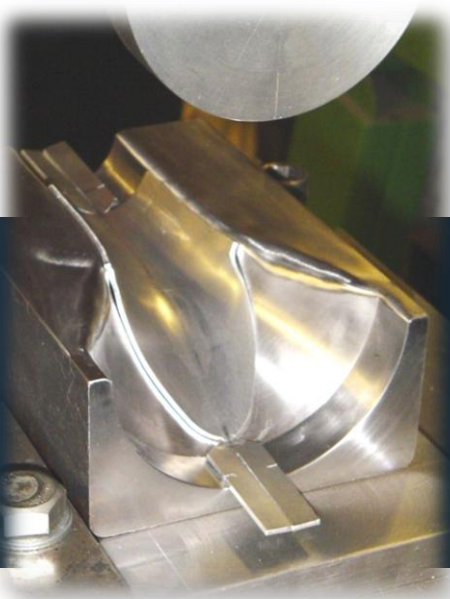




Neben Maschinen und Komponenten, u.a. für die Glasveredelnde Industrie, die Chemische Industrie oder die Photovoltaik Industrie verwirklicht die Hermann Maschinenbau GmbH auch gerne kleine und große ausgefallene Kundenwünsche.

Ein Auszug aus unserer Produktpalette der etwas anderen Art:

- Konstruktion und Fertigung einer 70mm Böllerkanone
- Konstruktion eines Long-Range-Diopters für historische Langwaffen
- Umsetzung eines Design-Entwurfs für den Bombay Sapphire Design Award (1. Platz Deutschland)
- Fertigung eines Kupferdampfkessels für ein Echtdampfmodell Baureihe 70 Maßstab 1:10



## Sondermaschinenbau...

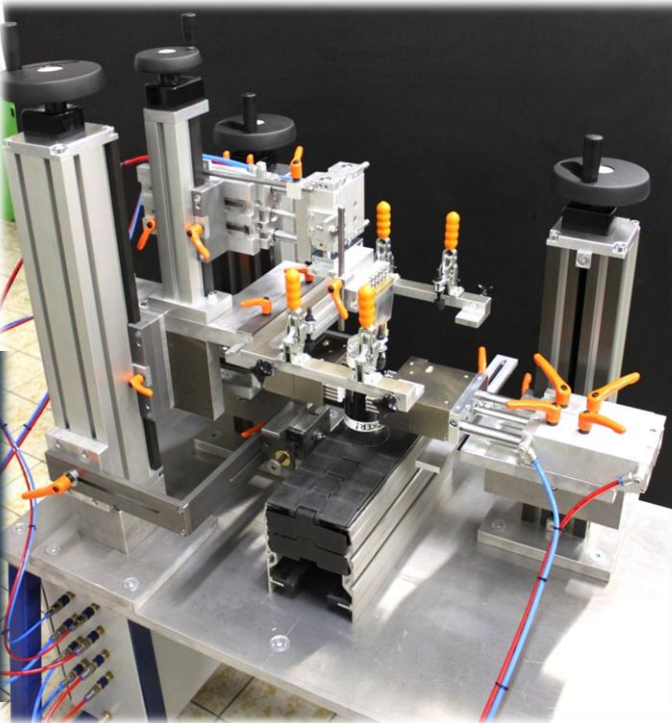
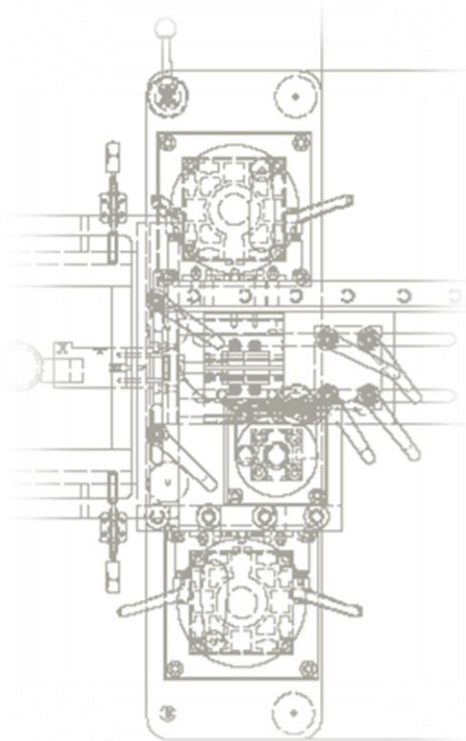
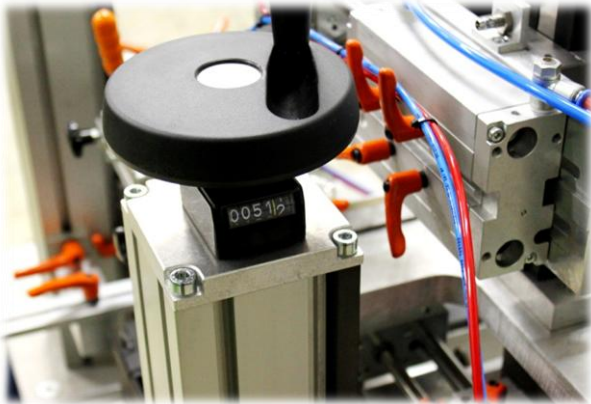


Neben dem Bau von standardisierten Maschinen realisieren wir auch gerne Ihre ganz eigenen Ideen im Bereich des Maschinenbaus durch die Entwicklung und Fertigung von komplexen Sondermaschinen.

Unsere inneren Strukturen ermöglichen es uns kurzfristig individuelle Lösungen für verschiedene Automationsstufen zu erarbeiten und umzusetzen.

So helfen wir Ihnen dabei, Ihre Fertigungsprozesse zu optimieren und dadurch Zeit und Kosten zu sparen.





Für Ihre individuelle Sondermaschine erhalten Sie bei uns ein qualitativ hochwertiges Rundum-Paket von A-Z:

- ✓ Planung Ihrer Sondermaschine: von der ersten Skizze bis zu detaillierten 3D CAD Zeichnungen
- ✓ Fertigung von Maschinen, Steuerungen, Ersatzteilen und Erweiterungskomponenten
- ✓ Erstellung der notwendigen Dokumentationen
- ✓ Montage von Sondermaschinen und Maschinen-Erweiterungen
- ✓ Wartungsarbeiten vor Ort und Ersatzteilservice

Wir freuen uns auf Sie!



Wir hoffen, dass Sie mit dieser Broschüre einen ersten kleinen Einblick in unser Unternehmen, unsere Philosophie und unsere Möglichkeiten gewonnen haben.

Gerne stehen wir Ihnen zur Beantwortung weiterer Fragen zur Verfügung, sei es per

✉ [Maschinenbau-Hermann@t-online.de](mailto:Maschinenbau-Hermann@t-online.de)

oder

☎ +49 (0) 26 35 / 92 57 066

oder

in einem persönlichen Gespräch in Ihrem oder unserem Hause.

**Hermann Maschinenbau GmbH**  
**Arienhellerstr. 54 · Werk Industriestr. 10**  
**56598 Rheinbrohl**